

Máy trộn phân tích trọng lượng
(Loại bổ sung tải trọng)

JCGB

Số lượng nguyên liệu trộn

4

Công suất đo lường tối đa

~60 kg/h



Máy sấy

Thiết bị chuyên tải

Bộ điều khiển nhiệt độ

Máy trộn

Máy nghiền

Hệ thống & khác

Tính năng

Đơn giản hóa

Số bộ phận lắp ráp: 34

Kích thước nhỏ và công suất lớn

Công suất tối đa 60 kg / giờ

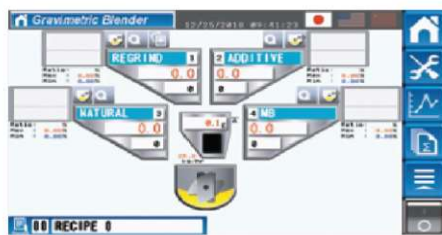
Được trang bị Bộ khuếch đại hiệu suất cao

Lấy mẫu tốc độ cao độ phân giải cao, bộ lọc loại bỏ rung động hiệu suất cao

Giá cực thấp

Có giá cực thấp nhờ thiết kế đơn giản, bộ khuếch đại hiệu quả về chi phí, đánh giá phương pháp sản xuất

Bảng điều khiển



Màn hình màu cảm ứng 7 inch

Máy trộn phân tích trọng lượng



Tháo phễu vật liệu



Phễu đổ vật liệu

Tháo ra

Cửa trước



Cửa đã đóng

Cửa mở

Phễu đo



Tháo phễu đo

Tháo phễu đo



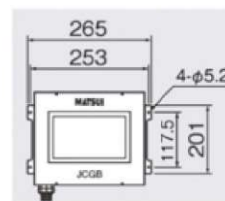
Việc tháo gỡ phải được khắc phục bằng cách chèn chốt kết nối

* Phễu vật liệu được móc và cố định vào khung của thân chính

Thông số tiêu chuẩn

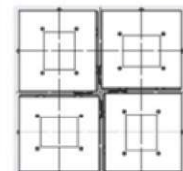
Nguồn cấp điện	Điện áp	V	AC100-120V, AC200-240V, 50/60Hz, 1 Pha
	Công suất biểu kiến	VA	150
Nguồn cấp khí	Áp suất	MPa	0.5
	Tiêu thụ	NL/phút	3
Công suất đo tối đa		kg/giờ	60
Loại đo lường			Cân khối lượng theo lò bằng cảm biến lực
Số lượng nguyên liệu trộn		Điểm	4 (cố định)
Dung tích phễu	Vật liệu thô	L	10
	Vật liệu nghiền	L	10
	Vật liệu Masterbatch	L	10
	Vật liệu bổ sung	L	10
Phễu đo	Dung tích hữu hiệu	L	1.8
	Phương thức xả thải		Nắp van điều tiết
Phương thức cung cấp vật liệu	Vật liệu thô		Van dọc
	Vật liệu nghiền		
	Vật liệu Masterbatch		
	Vật liệu bổ sung		
Độ chính xác Đo lường	Vật liệu	%	
Dung tích mỗi đợt		kg	0.5
Phản trộn	Phương pháp trộn		Trộn bằng thiết bị truyền động quay
	Dung tích hữu hiệu	L	2
Kích thước bên ngoài	Rộng	mm	532
	Sâu	mm	532
	Cao	mm	725
Trọng lượng sản phẩm		kg	50

Kích thước bên ngoài



Bảng điều khiển

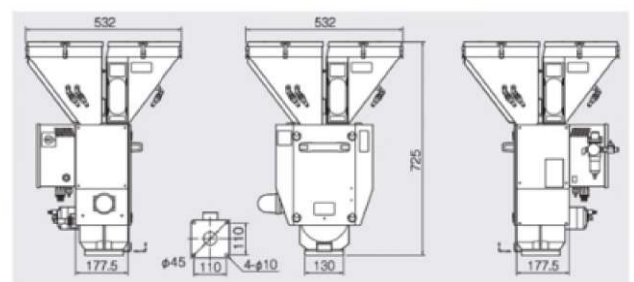
Số 1 (vật liệu nghiền)



Số 2 (phụ gia)

Số 4 (vật liệu Masterbatch)

Số 3 (vật liệu tự nhiên)



Tùy chọn

- Công tắc giới hạn mức độ thấp
- Khung
- Tính năng chịu nhiệt
- Truyền tải khí nén
- Nắp trên để nạp thủ công
- Máng trượt vật liệu dư
- Cảm biến áp suất
- Súng hơi