

Máy sấy

Thiết bị chuyển tải

Bộ điều khiển nhiệt độ

Máy trộn

Máy nghiền

Hệ thống & khác



MJ6-i-G3-30

Tiết kiệm năng lượng lên tới

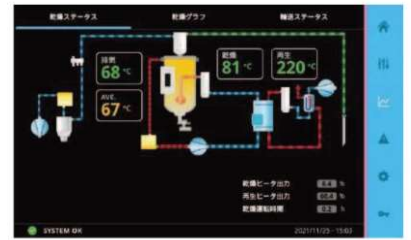
**83%**

**Loại Tiết kiệm Năng lượng được trang bị chức năng "Iplus"**

**Màn hình cảm ứng màu**



**Thiết kế UX có thể được vận hành bằng trực giác**



**Bảo dưỡng dễ dàng**



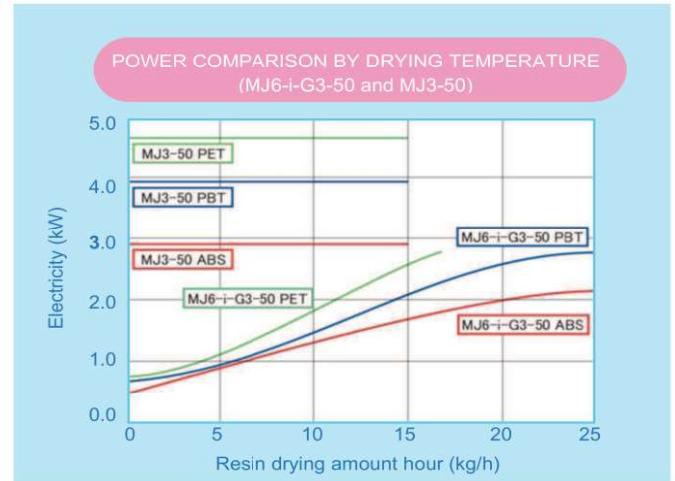
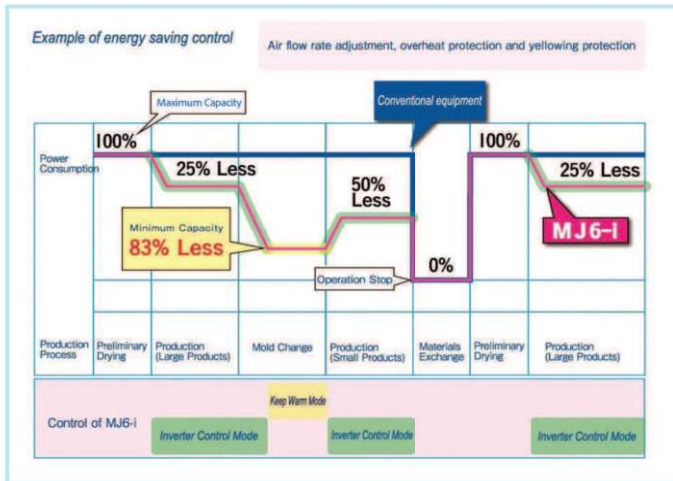
Van điều tiết đầy



Hộp bụi



cài tiến công suất sấy



**Thông số tiêu chuẩn**

Mẫu	Đơn vị	MJ6-i-G3-30	MJ6-i-G3-50	MJ6-i-G3-75	MJ6-i-G3-135
Nguồn cấp điện	Điện áp	AC200/380V, 50/60Hz, 3 Phase			
	Điện áp mạch hoạt động	AC100V, DC24V			
	Công suất biểu kiến	6.7	7.2	8.2	13.5
Nguồn cấp khí	Áp suất	30/15			
	Lưu lượng dòng khí	0.5			
	Đường kính	10			
Máy làm mát tuần hoàn (Làm mát bằng nước)	Đường kính	Ø 6			
	Lưu lượng	70~160			
Nhiệt độ hoạt động	°C	At Ambient Condition : Temperature 10°C~35°C			
Nhiệt độ điểm sương ※1	°C	-40 ~ -60°C (Minimum)			
Dung tích bể ※2	kg	30	50	75	135
	L	50	85	130	225
Sấy khô	Bộ gia nhiệt	2.1	2.4	2.4	5.4
	Máy thổi	0.28	0.42	0.42	1.15
Máy thổi khí chuyên tải	Output	1.1/1.5			
Tải tạo	Máy thổi	0.28	0.28	0.28	0.42
	Bộ gia nhiệt	1	1.5	2.1	3.1
Kích thước bên ngoài	Rộng	985	993	1,068	1,387
	Sâu	611	611	611	631
	Cao	2,046	2,369	2,369	2,626
Trọng lượng sản phẩm	kg	265	275	290	395

※1 Điều kiện môi trường: Nhiệt độ 30°C Độ ẩm tương đối 75% (DP+25°C) Lưu lượng khí vào: 10%  
Khí nò giảm xuống dưới các điều kiện trên, có thể đạt được điểm sương tối thiểu (-60°C).

※2 Giá trị là giá trị khí sử dụng vật liệu nguyên chất với mật độ lớn là 0.6kg/L.  
Để cài thiện sản phẩm, thông số kỹ thuật trong danh mục này có thể được thay đổi mà không cần thông báo trước.

**Các tùy chọn**

- Chỉ báo cảnh báo • Hẹn giờ hàng tuần • Giám sát điểm sương • Đồng hồ đo điện • Bộ ngắt rò rỉ • Kết nối BỘ CHỌN JET • Bán tuần hoàn • Xả hoàn toàn
- Bảng tải phụ : 2 hướng • Bộ làm mát sau (làm mát bằng nước) • Đồng hồ đo mức giới hạn dưới • Còi báo động bên ngoài